



**BERBUDEAU**  
IMMOBILIER CARPENTRAS

253 000 €

**Achat maison**

**4 pièces**

**Surface : 130 m<sup>2</sup>**

**Surface terrain : 2390 m<sup>2</sup>**

**Année construction : 1980**

**Vue : Campagne**

**Eau chaude : Electrique**

**État intérieur : Bon**

**État extérieur : Bon**

**Couverture : Tuiles**

**Prestations :**

Cheminée, Buanderie, Calme

3 chambres

1 terrasse

2 salles de douche

2 toilettes

2 garages

**Informations légales**

253 000 €

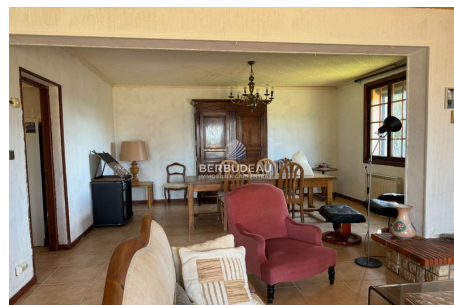
Honoraires à la charge du vendeur, aucune procédure en cours, les informations sur les risques auxquels ce bien est exposé sont disponibles sur [georisques.gouv.fr](http://georisques.gouv.fr)



**Maison 1461 Saint-Christol**

Sur le plateau de Sault, entre Ventoux et Lure, maison des années 80 de type 4 de 130 m<sup>2</sup> sur 2400 m<sup>2</sup> de terrain, idéale en résidence secondaire pour réunir la famille mais aussi en résidence secondaire pour être en vacances tous les jours de l'année !

Classe énergie (dpe) : G - Emission de gaz à effet de serre (ges) : C  
Document non contractuel - 02/12/2024



**Berbudeau Immobilier - 30, Boulevard Naquet - 84200 Carpentras et rue de la République - 84390 Sault**  
**Tel 04 90 67 67 20 - commercial@berbudeau-immobilier.com - www.berbudeau-immobilier.com**

Carte professionnelle n°8401 2016 000 004 658 Prefecture du VAUCLUSE - SIRET 414 596 742 00026

Garantie financière : SOCAMAB 110 000 € TRANSACTION, 600 000 € GESTION - Document non contractuel